

## ตัวบ่งชี้ที่ 1.2 ร้อยละของผู้รับบริการ

ชนิดของตัวบ่งชี้ : ผลลัพธ์

เกณฑ์มาตรฐาน : ร้อยละ

### สูตรการคำนวณ

ร้อยละของผู้รับบริการ

$$\text{ร้อยละของผู้รับบริการ} = \frac{\text{จำนวนผู้รับบริการ}}{\text{จำนวนประชากรกลุ่มเป้าหมายทั้งหมด}} \times 100$$

### เกณฑ์การประเมิน

แปลงค่าร้อยละของความแตกต่างระหว่างร้อยละของผู้รับบริการกับค่าร้อยละของผู้รับบริการตามเป้าหมายที่กำหนดเป็นคะแนนระหว่าง 0 ถึง 5 ดังนี้

1. ค่าความแตกต่างไม่เกินร้อยละ 10 กำหนดเป็นคะแนน 5
2. ค่าความแตกต่างตั้งแต่ร้อยละ 50 ขึ้นไป กำหนดเป็นคะแนน 0
3. ค่าความแตกต่างตั้งแต่ร้อยละ 10.01 แต่ไม่เกินร้อยละ 50 นำมาเทียบบัญญัติไตรยางค์

$$\text{คะแนนที่ได้} = \frac{50 - \text{ร้อยละของความแตกต่างจากค่าเป้าหมาย}}{40} \times 5$$

### ข้อมูลพื้นฐานประกอบตัวบ่งชี้

ข้อมูลพื้นฐานประกอบตัวบ่งชี้	หน่วยนับ	ผลการดำเนินงาน
1. ร้อยละของผู้รับบริการตามเป้าหมายที่กำหนด	ร้อยละ	50
2. จำนวนผู้รับบริการ	คน	10,503
3. จำนวนประชากรผู้รับบริการกลุ่มเป้าหมาย	คน	13,880
4. ร้อยละของผู้รับบริการ	ร้อยละ	75.67

### ข้อมูลการดำเนินงาน :

จำนวนผู้บริการ หมายถึง จำนวนสมาชิกที่มาใช้บริการ ที่สำนักหอสมุดกลางจัดไว้ให้บริการทั้งหมดในปีการศึกษา 2562 จำนวนทั้งหมด 24,564 คน ซึ่งผู้ที่เข้ามาใช้บริการภายใน 1 ปี อาจจะเข้ามาใช้บริการมากกว่า 1 ครั้ง แต่นับเป็น 1 คน (เอกสารหมายเลข 1.2-01)

จำนวนประชากรกลุ่มเป้าหมายทั้งหมด หมายถึง สมาชิกของมหาวิทยาลัยเทคโนโลยีพระจอมเกล้าพระนครเหนือ ซึ่งประกอบไปด้วย นักศึกษา จำนวนทั้งสิ้น 29,739 คน และบุคลากร มีจำนวนทั้งสิ้น 2,639 รวมเป็นจำนวนทั้งสิ้น 32,378 คน (ข้อมูลดังกล่าวได้มาจากรายงานประจำปี 2562 ของกองแผนงานมหาวิทยาลัยเทคโนโลยีพระจอมเกล้าพระนครเหนือ) (เอกสารหมายเลข 1.2-02, เอกสารหมายเลข 1.2-03)

### แทนค่าจากสูตร

$$\frac{\text{ร้อยละของผู้รับบริการ}}{\text{ร้อยละของผู้รับบริการ}} = \frac{24,564}{32,378} \times 100 = 75.86$$

### การประเมินตนเองจากผลการดำเนินงาน

ตัวบ่งชี้/ข้อมูลตัวบ่งชี้ประกอบ	หน่วยวัด	เป้าหมาย	ผลการดำเนินงาน	คะแนนที่ได้
ร้อยละของผู้รับบริการ	ร้อยละ	50	75.86	5

ประเมินผลเทียบกับเป้าหมาย :  สูงกว่าเป้าหมาย  เป็นไปตามเป้าหมาย  ต่ำกว่าเป้าหมาย

### จุดแข็ง :

1. สำนักหอสมุดกลางได้ดำเนินการจัดโครงการและกิจกรรมใหม่ ๆ เช่น การบริการเอกสารฉบับเต็ม – Document Delivery Service (DDS), โครงการ Open House ซึ่งเป็นกิจกรรมที่น่าสนใจ เพื่อดึงดูดใจให้มาใช้บริการที่สำนักหอสมุดกลางได้จัดบริการต่าง ๆ ไว้
2. สำนักหอสมุดกลางได้รับความร่วมมือจากอาจารย์ จากภาควิชาต่าง ๆ ให้จัดส่งนักศึกษาเข้ามาใช้บริการของห้องสมุด เช่น โครงการเรียนรู้สารสนเทศ

### จุดควรพัฒนา :

ไม่มี

### รายการเอกสารอ้างอิง

- เอกสารหมายเลข 1.2-01 จำนวนสมาชิกที่มาใช้บริการสำนักหอสมุดกลาง ปีการศึกษา 2562  
 เอกสารหมายเลข 1.2-02 จำนวนนักศึกษามหาวิทยาลัยเทคโนโลยีพระจอมเกล้าพระนครเหนือ  
 เอกสารหมายเลข 1.2-03 จำนวนบุคลากรมหาวิทยาลัยเทคโนโลยีพระจอมเกล้าพระนครเหนือ

## ตัวบ่งชี้ที่ 1.2 ร้อยละของผู้รับบริการ

### รายการเอกสารอ้างอิง

- เอกสารหมายเลข 1.2-01 จำนวนสมาชิกที่มาใช้บริการสำนักหอสมุดกลาง ปีการศึกษา 2562
- เอกสารหมายเลข 1.2-02 จำนวนนักศึกษามหาวิทยาลัยเทคโนโลยีพระจอมเกล้าพระนครเหนือ
- เอกสารหมายเลข 1.2-03 จำนวนบุคลากรมหาวิทยาลัยเทคโนโลยีพระจอมเกล้าพระนครเหนือ

รายงานจำนวนสมาชิกห้องสมุด ข้อมูล ณ วันที่ 2020-05-14

Year Group	Amount Patron	Amount Active Patron (Total checkout <= 0)	% Active
50	109	106	97
51	240	216	90
52	252	229	91
53	828	418	50
54	1,304	774	59
55	3,866	2,335	60
56	5,460	2,872	53
57	8,862	3,330	38
58	7,019	3,298	47
59	8,742	3,221	37
60	7,844	2,680	34
61	8,789	1,853	21
62	9,167	1,263	14
64	1	1	100
77	26	22	85
80	456	260	57
90	1,677	1,507	90
91	54	49	91
Total	64,840	24,564	38

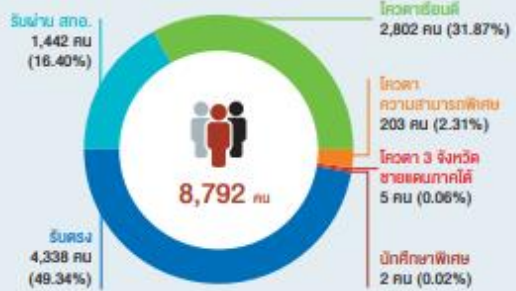
รายงานจำนวนสมาชิกและผู้ให้บริการห้องสมุด ข้อมูล ณ วันที่ 2020-05-14

รหัสนักศึกษา	จำนวนสมาชิกทั้งหมด	จำนวนสมาชิกที่เข้าใช้บริการ	ร้อยละของผู้ใช้บริการ
50	109	106	97
51	240	216	90
52	252	229	91
53	828	418	50
54	1,304	774	59
55	3,866	2,335	60
56	5,460	2,872	53
57	8,862	3,330	38
58	7,019	3,298	47
59	8,742	3,221	37
60	7,844	2,680	34
61	8,789	1,853	21
62	9,167	1,263	14
64	1	1	100
77	26	22	85
80	456	260	57
90	1,677	1,507	90
91	54	49	91
รวม	64,840	24,564	38

หมายเหตุ รหัส 77,80,90,91 เป็นรหัสของผู้ให้บริการที่ไม่ใช่นักศึกษา

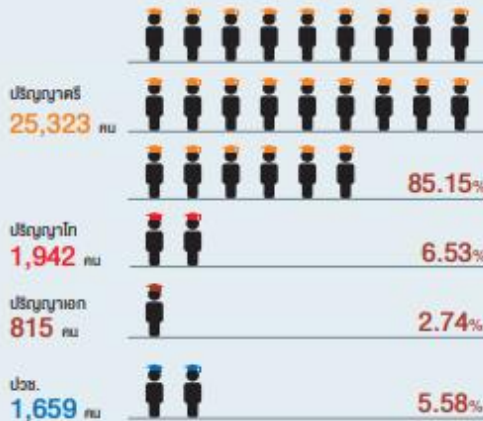
## นักศึกษา

### นักศึกษาใหม่ ปีการศึกษา 2562

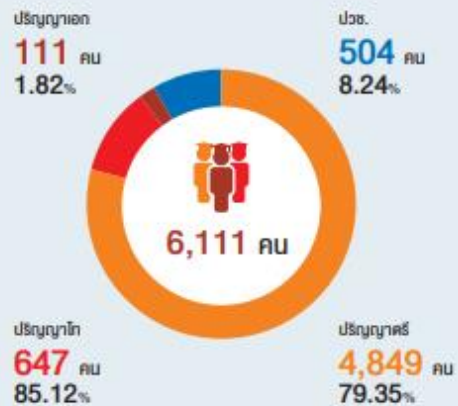


- หมายเหตุ :
- รับตรง หมายถึง การรับนักศึกษาที่ต้องผ่านการสอบคัดเลือกโดยวิธีการสอบคัดเลือกปกติ, สอบคัดเลือกโดยใช้คะแนน GAT/PAT และนักศึกษาโครงการเคอียูริ่งเอ้า
  - รับผ่าน สกอ. หมายถึง การรับนักศึกษาที่ต้องผ่านการสอบคัดเลือกจากระบบส่วนกลาง (สทศ.)
  - โควตาเรียนดี หมายถึง นักศึกษาที่ได้รับคัดเลือกตามโควตาในพื้นที่ นอกพื้นที่ และโครงการพิเศษ (คุณงามความดี, โรงเรียนเครือข่าย)
  - โควตาความสามารถพิเศษ ด้าน ศิลปวัฒนธรรม, กีฬา, สิ่งประดิษฐ์ และหุ่นยนต์
  - โควตา 3 จังหวัดชายแดนภาคใต้ หมายถึง นักศึกษาที่ได้รับทุนการศึกษา 3 จังหวัดชายแดนภาคใต้ ได้แก่ ยะลา ปัตตานี และนราธิวาส
  - นักศึกษาพิเศษ หมายถึง บุคคลที่สนใจศึกษาวิชาบางวิชา เพื่อเสริมสร้างระดับความรู้ของตนเองให้สูงขึ้น หรือนักศึกษาของสถาบัน/มหาวิทยาลัยอื่น ที่ขอลงทะเบียนในรายวิชาของมหาวิทยาลัย

### นักศึกษาทั้งหมด **29,739** คน

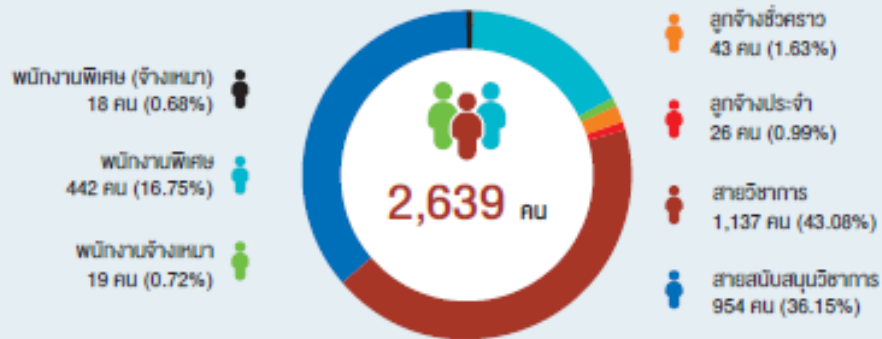


### ผู้สำเร็จการศึกษา รุ่นปีการศึกษา 2561



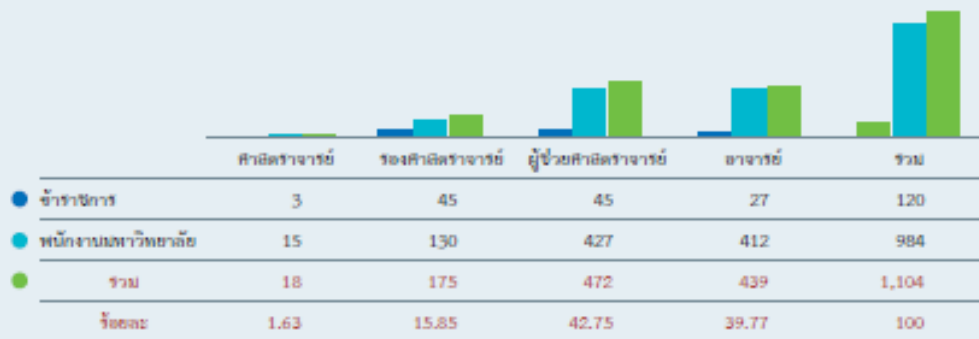
## บุคลากร

จำนวนบุคลากรทั้งหมด ปีการศึกษา 2562



\* จำนวนบุคลากรสายวิชาการและสายสนับสนุนวิชาการเป็นบุคลากรประเภทข้าราชการและพนักงานมหาวิทยาลัยเท่านั้น  
ข้อมูล ณ วันที่ 30 กันยายน 2562

## บุคลากรสายวิชาการ



\* ข้อมูลไม่รวมครู และครูผู้ช่วย วิทยาลัยนวัตน์วิศวกรรมศาสตร์ไทย-เยอรมัน วิทยาลัยเทคโนโลยีอุตสาหกรรม จำนวน 33 คน

